



# Handleiding Dursol Solar Set

durable solar solutions

# Montage DSS

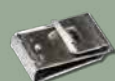
## A) Ondervoet



## B) Spankabel



## C) Kabelclip



## D) Kom-element



## E) Kop-element



## F) Ballastbak



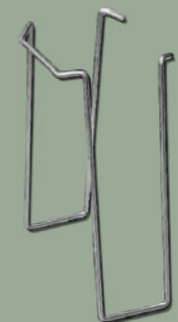
## G) Korte schroef



## H) Lange schroef



## I) Hangballast-element



## Vorbereiding

Creëer een fijne werkhooft, zodat zoveel mogelijk in een gezonde houding gemonteerd kan worden. Maak 2 kabelvoeten (A+B). Deze bestaan elk uit 2 ondervoeten (A) en één spankabel (B). Zie foto hieronder



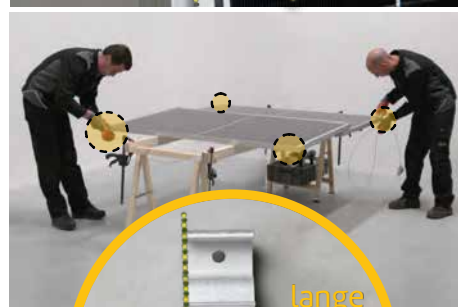
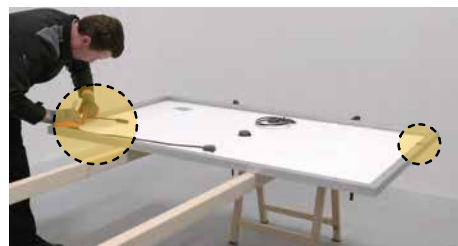
Positioneer de kabelclips (C) op de juiste positie en bevestig stroomkabels in de kabelclips

## Stap 1

Klem de kom-elementen (D) op het ene paneel en de kop-elementen (E) op het andere paneel. Doe dit aan de lange zijdes van de panelen.

**Let op!:** Deze elementen dienen correct op de binnenhoekzijdes van het paneelframe te worden gemonteerd (zie afbeelding).

Leg het 2e paneel met afdoende overlap (+- 35 cm) op het reeds liggende paneel en klem de kabelvoeten (A+B) correct op de binnenhoekzijdes van het paneelframe aan de overzijde van de kop-/komelementen.



## Stap 2

Schuif panelen uit elkaar en breng hiermee de spankabels op spanning. Til de naar elkaar toe liggende zijden (kop-/komzijde) van beide panelen hoog genoeg (circa 30 centimeter) op en laat vervolgens de panelen zo zakken dat de kop en de kom in elkaar "grijpen" en een kop-/komverbinding vormen.

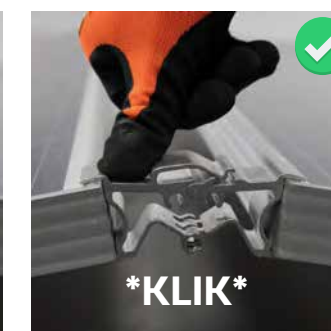
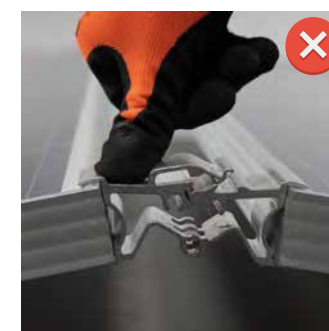
Zorg dat de borging goed \*klikt\*.

Bevestig benodigde ballastbakken (F) aan ondervoeten (A) met korte schroef (G). Monteer de lange schroef (H) in de kop-/kom-verbindingen.

Pak de set op aan de lange zijde van het paneel (Let op!: aan korte zijde niet toegestaan!) en draag de set naar de gewenste plaats.

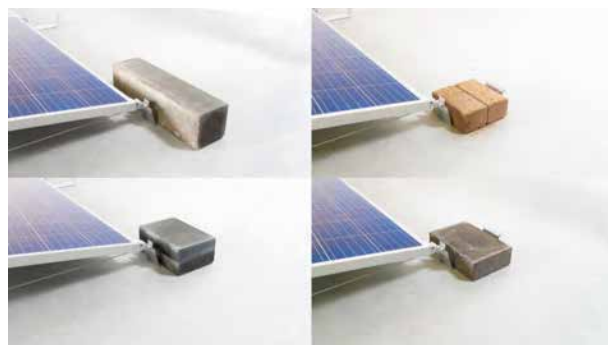
Plaats een volgende set voor de reeds staande set en verbind de stekkers aan beide zijden.

Monteer deze opvolgende set op de ballastbakken van de reeds staande set met korte schroef (G)



## Stap 3

Plaats de benodigde ballast in de ballastbakken.  
Diverse mogelijkheden in afbeelding hiernaast.

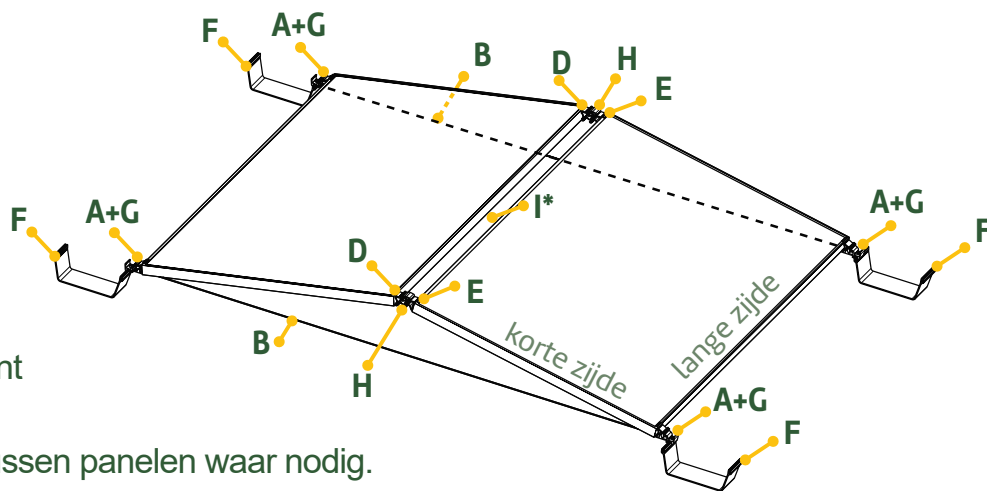


Plaats indien nodig hangballast-element (I) en voeg ballast toe. **Let op!**: Deze ballast mag maximaal 6cm dik en 10kg zwaar zijn en mag niet klemmen!



## Totaaloverzicht

- A) Ondervoet
- B) Spankabel
- D) Kom-element
- E) Kop-element
- F) Ballastbak
- G) Korte schroef
- H) Lange schroef
- I\*) Hangballast-element



\* ) Optioneel: plaats tussen panelen waar nodig.

## Dursol

Postadres:  
Raadhuisstraat 33  
5066AP Moergestel

Bezoekadres:  
Den Oudenhof 3a  
5066 XX Moergestel

+31 (0)6 48 17 56 16  
info@dursol.nl

[dursol.nl](http://dursol.nl)